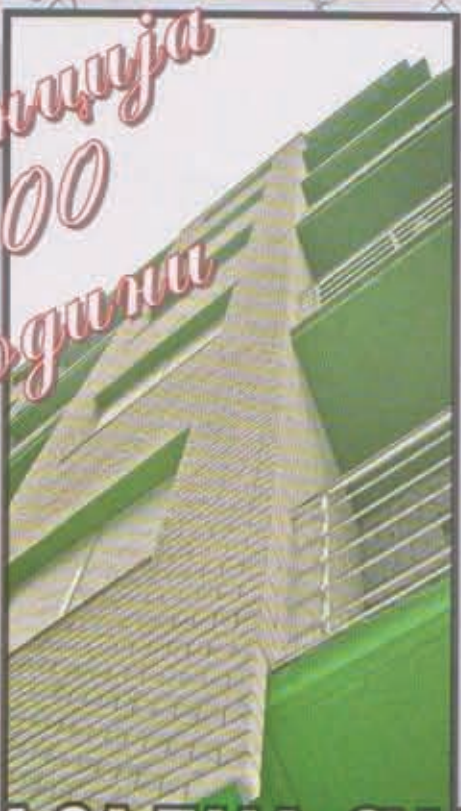


RAPID

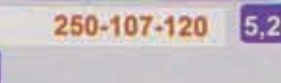
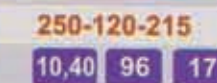
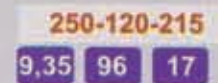
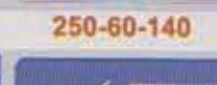
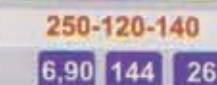
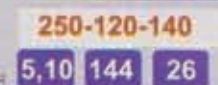
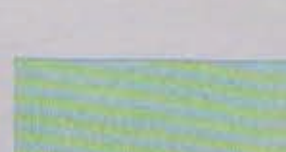
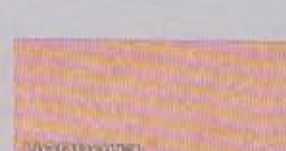
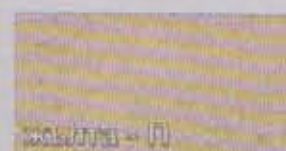
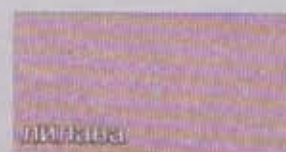
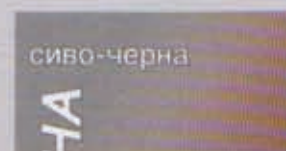
АПАТИН



Гаранција
100
години

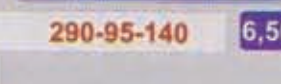
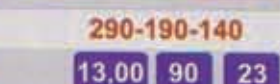
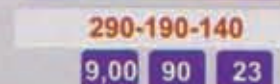
ФАСАДНА СИЛИКАТНА ТУХЛА

+381 25 772 922 • office@rapid-apatin.co.yu • www.rapid-apatin.co.yu



ТЕХНИЧКИ ПОДАТОЦИ

Јакост мин. 20 Н/мм²
Запр. тегло 1,8 кг/др³



Фасадната силикатна тухла произвежда се од квалитетен Дунавски песок и вар.

Предварително вкалџена смеса запарува се под налягане и се добива тухла со голема плошност, правилни рабови и естествен белискав цвят.

Со додавање на пигмент во суровата маса добива се издани со идентично квалитет и пријатен цвят.

Фасадната силикатна тухла зида се со варово цементна замазка или готова замазка за зидање. Преди зидањето тухлата треба да е намокрена. Фасадата од фасадни тухли треба да се фиксира за конструктивната стена со нерѓодавна жица од 3-4 мм, на растојанија од 100 см по должина и на 50 см по височина.

Анкерите на фасадата се полагаат на растојание од 40 см.

След зидањето, фасадата се заштитува со премазивање на безбојна силиконска замазка.

Мерките и квалитетот на фасадната силикатна тухла отговараат на Југославските стандарди

JUS U. N3.300
и EU норми и стандарди EN 771-2

Tel.: +381 25 772 922 • e-mail: office@rapid-apatin.co.yu • www.rapid-apatin.co.yu